

COLEGIO DISTRITAL FERNANDO MAZUERA VILLEGAS
AREA CIENCIAS SOCIALES J.N. - CICLO III
TEMA: CONCEPTOS GENERALES DE PREHISTORIA
GUIA N° 5 HISTORIA (abril 19 a mayo 07)
CORREO sociales3in@yahoo.com o al WhatsApp 3227631398
DOCENTE: AMPARO DIAZ GALEANO

LOGROS:- Desarrollo de procesos de pensamiento: Relacionar, interpretar, comprender, responder.
- Desarrollar habilidades motrices: Elaborar, colorear

PREHISTORIA



Fuente: <https://concepto.de/prehistoria-2/#ixzz6kU6uPRk6>

Tradicionalmente entendemos por **prehistoria** al período de tiempo que va desde la aparición de los primeros homínidos en la Tierra, es decir, las especies humanas antecesoras del *Homo sapiens*, hasta la aparición de las primeras sociedades complejas de este último y, sobre todo, a la invención de la escritura, evento que ocurrió en primer lugar en el Oriente Próximo, alrededor del año 4000 a.

PERIODOS DE LA PREHISTORIA



El gran avance de la prehistoria se encuentra en la obtención del fuego.

La prehistoria se divide en diversos períodos, cuya inexactitud cronológica obliga más bien a considerar como etapas progresivas en la evolución de las capacidades humanas de manejar los materiales y producir herramientas. Así, hablamos de dos grandes períodos:

1. **Edad de piedra.** Es el período durante el cual el ser humano manejó en su mayoría herramientas hechas de piedra y madera, o materiales simples. Esta etapa a su vez comprende tres períodos, que son:
 - **Paleolítico.** Es el período más largo de la edad de piedra, que inicia con la creación de las primeras herramientas de piedra creadas por homínidos. En ella existían junto a la nuestra, especies de seres humanos ya extintas, como el *Homo habilis* o el *Homo neardenthalensis*, que eran principalmente cazadores-recolectores. A finales de este período el *Homo sapiens* se esparció por la Tierra, e inició la domesticación de los primeros animales.
 - **Mesolítico.** Corresponde más o menos con el fin de la última Edad de Hielo, es decir, en ella se presenció el calentamiento de la tierra hasta más o menos los estándares actuales. La humanidad seguía siendo esencialmente nómada, aunque hacia finales del período aparecen los primeros asentamientos, y con ellos, los primeros cementerios.
 - **Neolítico.** Durante este período se produce una verdadera revolución tecnológica, a partir de la invención de la agricultura y la ganadería. El pastoreo, el cultivo y, por ende, el intercambio, empiezan a surgir en el seno de las comunidades que, mucho después, serán las primeras poblaciones humanas.
2. **Edad de los metales.** Como su nombre indica, se trata de un período en el que el ser humano conquistó el saber de la metalurgia y el manejo de los metales, construyendo así herramientas más poderosas y versátiles. Las primeras civilizaciones y culturas humanas corresponden a este período, que se divide en:
 - **Edad de cobre.** El cobre fue el primer metal en ser empleado por la humanidad, primero crudo y luego fundido, dando nacimiento a la metalurgia, para crear herramientas más cortantes y versátiles.
 - **Edad de bronce.** El conocimiento del cobre permite su mezcla (aleación) con otros metales y así nace el bronce, que marcará un hito en la humanidad en la fabricación de armas, escudos, objetos ornamentales, etc. También el vidrio se descubrirá en este período, lo cual da pie a las primeras cerámicas ceremoniales, que se usaban sobre todo para recibir las cenizas de los cuerpos cremados.
 - **Edad de hierro.** Algunas de las principales civilizaciones antiguas ya habían aparecido para la edad de hierro, y su dominio de este metal exigió y propició nuevas técnicas y nuevos métodos de manejo de los materiales, aunque la popularización del hierro no ocurriría hasta ya entrado en años el Imperio Romano.

Durante la prehistoria se dieron las primeras formas de arte o de expresión subjetiva de la humanidad, por lo general consistentes en pinturas rupestres sobre paredes de cuevas, empleando distintas sustancias como pintura: **sangre, grasa animal y ciertos pigmentos**. En su mayoría este arte primitivo consiste en formas de manos, manchas o dibujos de animales en escenas de cacería.

Posteriormente en la prehistoria se daría pie a la escultura: en piedra inicialmente, pero luego en otros materiales más nobles, como los metales. **Objetos ceremoniales y religiosos, como efigies**, eran comunes en la época.

Al mismo tiempo, los primeros relatos orales se estarían componiendo y transmitiendo de generación en generación, probablemente con contenidos míticos o religiosos.

Fuente: <https://concepto.de/prehistoria-2/#ixzz6kU6hH3nG>

En general, suele considerarse que el final de la prehistoria y el comienzo de la historia está marcado por diversos procesos que incluyen la modificación del hábitat, el surgimiento del poder administrativo, el avance de la socialización y la intensificación de los intercambios comerciales.

La **arqueología**, especialidad que estudia las **sociedades** a través de sus restos materiales, es la **ciencia** que se encarga de lo referente a la prehistoria. Cuenta con el apoyo de ciencias auxiliares como la **antropología**, la **paleontología**, y la **etnografía**.

Fuente: <https://concepto.de/prehistoria-2/#ixzz6kU6DEee1>

EVOLUCION CULTURAL INDIGENA EN AMERICA

En el caso de América, por su parte, esa clasificación se establece en cuatro etapas claramente delimitadas que serían el Periodo Paleolítico, el Periodo Arcaico, el Periodo Formativo, Periodo Clásico y Periodo Pos-Clásico.



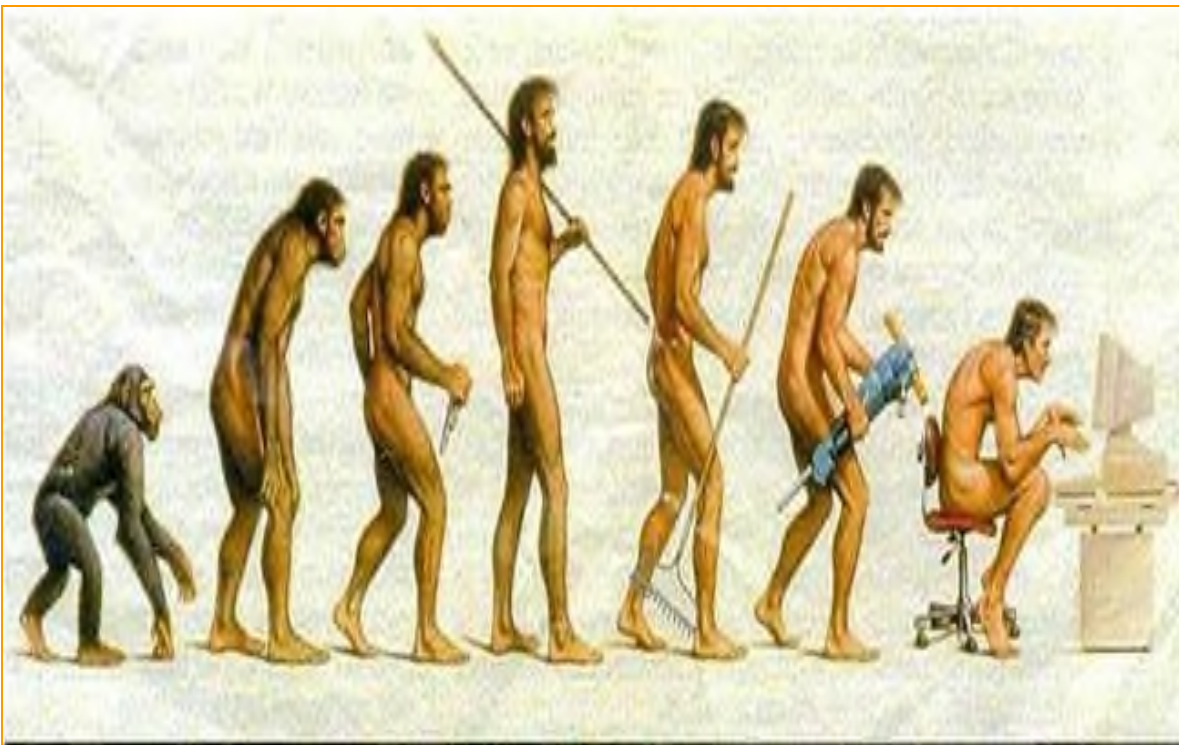
2.1 La evolución cultural indígena.

Evolución del hombre

La vida del ser humano durante el Paleolítico era difícil. Como todos los seres de la prehistoria, los primeros hombres tuvieron que enfrentarse a peligros que los acechaban a cada momento y cambios climáticos que ponían en riesgo su supervivencia como especie.

Para colmo, el ser humano nunca se ha encontrado adecuadamente adaptado para vivir en cualquier medio natural porque sus defensas corpóreas son generalmente inferiores a las que poseen la mayor parte de los animales.

El hombre no tiene un abrigo de piel semejante al del oso polar, para conservar el calor de su cuerpo en un ambiente frío. Su cuerpo no está especialmente adaptado para la huida, la defensa propia o la cacería. No tiene un color que lo proteja, como el tigre o el leopardo; ni una armadura, como la tortuga o el cangrejo; ni garras o pico, o un oído o vista agudos; tampoco posee alas para escapar o una gran fuerza muscular para atrapar presas de su tamaño o defenderse de ataques.



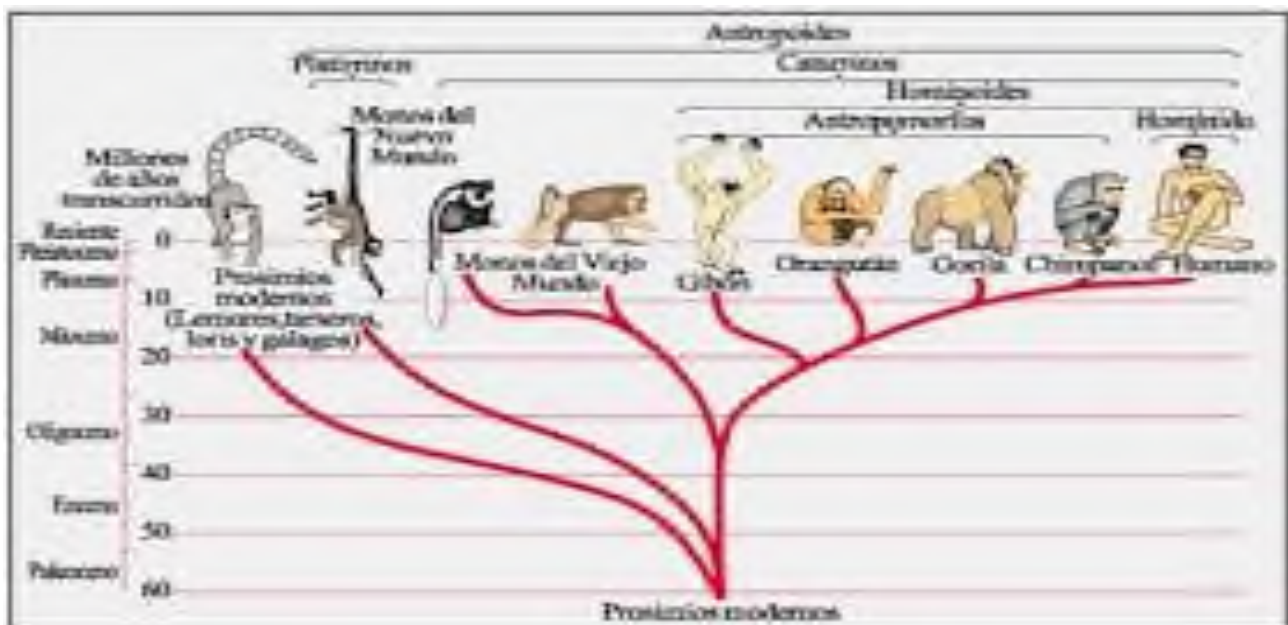
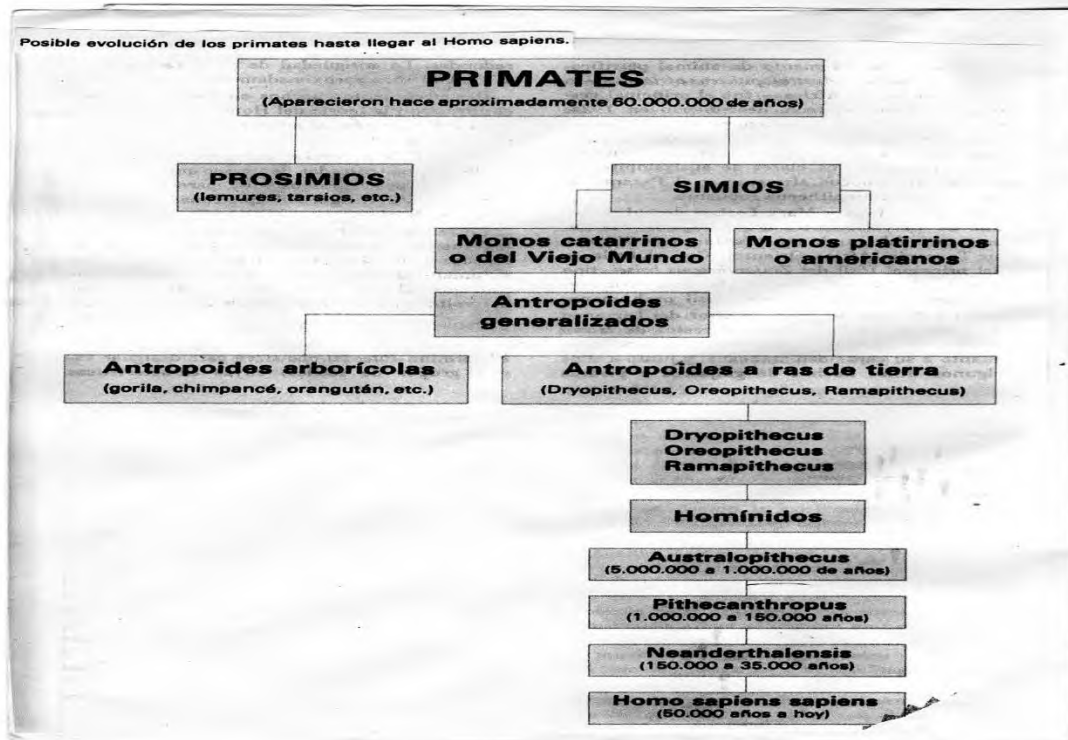
Darwin y la teoría de la "Evolución de los Primates"

Sin embargo, la desventaja corporal del ser humano frente a la mayoría de los animales se compensa con un órgano invaluable: un cerebro grande y complejo. El cerebro constituye el centro de un extenso y delicado sistema nervioso. Gracias a este "equipo", el ser humano puede dar respuestas diferentes, apropiadas a una amplia variedad de objetos y condiciones exteriores que lo afecten. Como la mayor parte de los mecanismos de adaptación se encuentran localizados en el cerebro, cuando las condiciones exteriores cambian el ser humano puede adaptarse a ellas y garantizar así su supervivencia y multiplicación.

Vea la película la Guerra del Fuego. Este enlace se lo permitirá.

<https://www.facebook.com/watch/?v=382448488818130>

POSIBLE EVOLUCION DE LOS PRIMATES HASTA LLEGAR AL HOMO SAPIENS



CHARLES DARWIN Y SU TEORIA SOBRE LA EVOLUCION DE LOS PRIMATES



EJERCICIO COMPRESION DE LECTURA

TENGA EN CUENTA LO PLANTEADO EN CLASE Y EN ESTA GUIA - DE ACUERDO A ELLO RESPONDA EL SIGUIENTE CUESTIONARIO. (SEA CONCRETO EN LAS RESPUESTAS)

PREHISTORIA: PERIODOS

1. ¿A partir de cuándo y hasta cuándo se cuenta la prehistoria?
2. ¿Hacia qué año apareció la escritura?
3. ¿Cuáles son las edades de la prehistoria?
4. ¿Cómo se subdivide la edad de piedra?
5. ¿Cómo se subdivide la edad de los metales?
6. ¿Qué significa la partícula Lítico?
7. ¿Qué significa piedra bruta?
8. ¿Cuáles fueron las primeras actividades económicas practicadas por los Homínidos?
9. ¿Qué significa Nómada?
10. ¿Qué significa Sedentario?
11. Actividades económicas practicadas en el periodo Neolítico
12. ¿Cuál fue la mayor revolución de la prehistoria?
13. El fuego fue importante para la evolución del hombre porque: (5 razones)

14. ¿Qué significa Metalurgia?
15. ¿En qué periodo de descubrió el vidrio?
16. ¿Qué expresiones artísticas podemos considerar arte?

LA EVOLUCIÓN INDÍGENA AMERICANA

1. ¿Cuáles fueron los Periodos de la evolución Indígena Americana?
2. ¿En el periodo Paleoindio existía la agricultura? Justifique su respuesta.
3. Cuál es la diferencia entre Fauna y Flora
4. ¿Qué es agricultura intensiva?
5. ¿Qué son estados expansionistas?
6. ¿Qué es escritura Jeroglífica? Escriba tres mensajes usando jeroglíficos.
7. Gráficos (5) que muestren la evolución de la vivienda.
8. Gráficos (5) que muestren la evolución del vestido.
9. Gráficos (5) que muestren la evolución de las. armas

EVOLUCION DEL HOMBRE

1. ¿Cuál es la mayor fortaleza del hombre frente a otras especies?
2. El cerebro le permite al hombre pensar. ¿Qué significa pensar?
3. ¿Hace cuánto aparecieron los primates?
4. ¿Cómo se subdividieron los Primates?
5. ¿Dónde habitaron los Simios?
6. ¿Qué monos continuaron con el proceso de evolución?
7. ¿Dónde se ubicaron los monos que evolucionaron?
8. ¿En qué se convirtieron los Antropoides terrestres?
9. Los Homínidos evolucionaron. ¿Qué nombres recibieron estos nuevos grupos?
10. ¿Por qué NO se considera posible que el origen del hombre esté en América?
11. ¿Quién planteó la teoría de la Evolución de las Especies?
12. Observe el dibujo de la evolución física de los homínidos. Escriba 5 grandes cambios.

RECOMENDACIÓN. Si quiere ampliar el tema. Adquiera y lea el folleto “El papel del trabajo en la evolución del mono al hombre”.

PELICULA LA GUERRA DEL FUEGO <https://www.facebook.com/watch/?v=382448488818130>

Luego de ver la película:

1. Haga un dibujo que ilustre el tema.
2. Haga una lista de 7 aspectos que le hayan llamado la atención sobre dicho tema.
3. El fuego fue importante para la evolución del hombre porque: (5 razones)

VOCABULARIO

Busque el significado de las siguientes palabras.

Agricultura – Pastoreo - Cerámica – Pesca – Cestería – Textilería – Patriarcado – Matriarcado - Horda